



# Die Centerball Serie von

[www.flm-gmbh.de](http://www.flm-gmbh.de)

**FLM** GmbH



## Stativköpfe ohne Friktion

Einfacher Stativkopf inkl. Drehteller  
Kugeldurchmesser: 18 mm  
Höhe: 56 mm  
Gewicht: 91 g  
Kamera-Anschluss Teller: 1/4"  
Bodengewinde: 1/4"  
Maximale Tragkraft: ca. 6 kg



**CB 18**

Art.-Nr. 11 18 902

Einfacher Stativkopf inkl. Drehteller  
Kugeldurchmesser: 24 mm  
Höhe: 63 mm  
Gewicht: 137 g  
Kamera-Anschluss Teller: 1/4"  
Bodengewinde: 3/8"  
Maximale Tragkraft: ca. 10 kg



**CB 24**

Art.-Nr. 11 24 901

Einfacher Stativkopf inkl. Drehteller  
Kugeldurchmesser: 38 mm  
Höhe: 72 mm  
Gewicht: 292 g  
mit Gewindestift: 1/4" - 3/8"  
Bodengewinde: 3/8"  
Maximale Tragkraft: ca. 25 kg



**CB 38**

Art.-Nr. 11 38 901

## Panorama Kopf



**PH 38 PRP**

Art.-Nr. 12 38 906

Panorama Kopf für ruckfreie, stufenlos einstellbare Neige- und Panoramafunktion. Ideal für Spektiv (z. B. Tierbeobachtung) oder Videokamera.

Inklusive Power-Release-Basis und Kameraplatte (PRP).

Kugeldurchmesser: 38 mm  
Höhe: 105 mm  
Gewicht: 516 g  
Kamera-Anschluss Platte: 1/4"  
Bodengewinde: 3/8"  
Maximale Tragkraft: ca. 15 kg

**PH 38 QRP R**

Art.-Nr. 12 38 905

Mit einer Rechtsdrehung des Griffes wird die Neigeposition fixiert, mit Drehung nach links wird wieder geöffnet.

Inklusive Schnellwechsellbasis und Platte (QRP).

Kugeldurchmesser: 38 mm  
Höhe: 101 mm  
Gewicht: 581 g  
Kamera-Anschluss Platte: 1/4"  
Bodengewinde: 3/8"  
Maximale Tragkraft: ca. 15 kg

## Stativköpfe mit Friktion

Kleinsten Stativkopf mit Friktion und Bodendrehung, extrem hohe Vorspannkraft = geprüfte Tragkraft, da ohne Feststellknopf

Kugeldurchmesser: 24 mm  
Höhe: 68 mm  
Gewicht: 171 g  
Kamera-Anschluss Teller: 1/4"  
Bodengewinde: 3/8"  
Maximale Tragkraft: ca. 15 kg



**CB 24 FB**

Art.-Nr. 12 24 902

Modelle inklusive Teller mit 1/4" - 3/8" Gewindestift (nicht verklebt)

Mit Friktion und Bodendrehung

Kugeldurchmesser: 32 mm  
Höhe: 77 mm  
Gewicht: 290 g  
mit Gewindestift: 1/4" - 3/8"  
Bodengewinde: 3/8"  
Maximale Tragkraft: ca. 20 kg



**CB 32 FB**

Art.-Nr. 12 32 902

Mit Friktion und Panorama-Basis.  
Kugeldurchmesser: 32 mm  
Höhe: 82 mm  
Gewicht: 311 g  
mit Gewindestift: 1/4" - 3/8"  
Bodengewinde: 3/8"  
Maximale Tragkraft: ca. 20 kg



**CB 32 FP**

Art.-Nr. 12 32 901



**PRS-Knopf**

Art.-Nr. 12 18 901

PRS-Knopf (Pan-Rast-Stop)  
Gewicht: 11 g

## Stativköpfe professional

Nur 3 Knöpfe, mit Friktion und Panorama-Basis.  
Kugeldurchmesser: 38 mm  
Höhe: 90 mm  
Gewicht: 410 g  
mit Gewindestift: 1/4" - 3/8"  
Bodengewinde: 3/8"  
Maximale Tragkraft: ca. 25 kg



**CB 38 F**

Art.-Nr. 12 38 901

Mit Neigefunktion wird der Stativkopf zum 2D-Neiger.  
Kugeldurchmesser: 38 mm  
Höhe: 90 mm  
Gewicht: 426 g  
mit Gewindestift: 1/4" - 3/8"  
Bodengewinde: 3/8"  
Maximale Tragkraft: ca. 25 kg



**CB 38 FT**

Art.-Nr.: 12 38 902

Modelle inklusive Teller mit 1/4" - 3/8" Gewindestift (nicht verklebt)

Mit Friktion und Panorama-Basis.  
Kugeldurchmesser: 48 mm  
Höhe: 99 mm  
Gewicht: 567 g  
mit Gewindestift: 1/4" - 3/8"  
Bodengewinde: 3/8"  
Maximale Tragkraft: ca. 45 kg



**CB 48 F**

Art.-Nr. 12 48 903

Geringes Gewicht durch Hohlkugel  
Kugeldurchmesser: 48 mm  
Höhe: 99 mm  
Gewicht: 582 g  
mit Gewindestift: 1/4" - 3/8"  
Bodengewinde: 3/8"  
Maximale Tragkraft: ca. 45 kg



**CB 48 FT**

Art.-Nr. 12 48 901



**CB 58 F**

Art.-Nr. 12 58 901

Ein stabiler Stativkopf mit hoher Tragkraft.  
Nur 2 Bedienungsknöpfe.

Kugeldurchmesser: 58 mm  
Höhe: 111 mm  
Gewicht: 778 g  
mit Gewindestift: 1/4" - 3/8"  
Bodengewinde: 3/8"  
Maximale Tragkraft: ca. 60 kg



**CB 58 FT**

Art.-Nr. 12 58 903

Mit Friktion sowie Neige- und Panoramafunktion

Kugeldurchmesser: 58 mm  
Höhe: 111 mm  
Gewicht: 783 g  
mit Gewindestift: 1/4" - 3/8"  
Bodengewinde: 3/8"  
Maximale Tragkraft: ca. 60 kg

## Pan-Rast-System



Die Modelle CB 38 FT, CB 48 FT und CB 58 FT sind mit PRS erhältlich



oder können nachgerüstet werden

## Power-Release-System

Durch eine Gewindeuntersetzung an der Power-Release-Basis wird eine hohe Anzugskraft der Kamera erreicht. Die Korkplatte ist verdrehsicher mit der Basis verbunden.  
Durchmesser: 45 mm  
Gewicht: 53 g  
Basis-Anschluss: 3/8"



### PRB 45

Art.-Nr. 12 45 901

Kleine Kameraplatte passend zu Basis PRB 45  
Kamera Anschluss: 1/4"

Gewicht: 4 g



### PRP 45

Art.-Nr. 12 45 902

PRP 45 Set bestehend aus: Basis 12 45 901 und Platte 12 45 902

Gewicht: 57 g



### PRP 45 Set

Art.-Nr. 12 45 909



### PRB 55

Art.-Nr. 12 55 901

Die erweiterte Auflagefläche der neuen Power-Release-Basis und der große Durchmesser des Spanninges erzeugen eine höhere Stabilität der Kamera.  
Durchmesser: 55 mm  
Gewicht: 99 g  
Basis-Anschluss: 3/8"



### PRP 55

Art.-Nr. 12 55 902 (Standard)  
Art.-Nr. 12 55 903 (mit Pin\*)

Kameraplatte passend zur Basis PRB 55  
Kamera Anschluss: 1/4"  
Gewicht: 8 g  
optional mit Pin (Durchmesser 5mm) \*

\* Immer passend, da zum Pin verschiebbare Anschlusschraube.



### PRP 55 Set

Art.-Nr. 12 55 909

PRP 55 Set bestehend aus: Basis 12 55 901 und Platte 12 55 902 (Standard)

Gewicht: 107 g

Erklärung der Produktbezeichnungen für Stativköpfe und Kameraplatten:  
CB Centerball (Stativkopf)  
38... Kugeldurchmesser

F Friktion  
T Tilt/Neigen  
R Pan-Rast-Stop-System  
B Bodendrehung

PRP Power-Release-Platte  
QRP Quick-Release-Platte  
PRB Power-Release-Basis  
QRB Quick-Release-Basis

## Quick-Release-System

Ein „Klick“ und die Kamera sitzt gesichert, aber verschiebbar in der Quick-Release-Basis. Ein „Dreh“ und die Kamera sitzt in der gewünschten Position fest.  
Länge: 70 mm  
Gewicht: 100 g  
Basis-Anschluss: 3/8"



### QRB 70

Art.-Nr. 12 70 901

Neuartiges Schnellspannsystem mit integrierter Plattensicherung und Libelle  
Lange Kameraplatte 40 mm verschiebbar  
Kurze Kameraplatte 15 mm verschiebbar  
Länge: 45 mm  
Gewicht: 68 g  
Basis-Anschluss: 3/8"



### QRB 40

Art.-Nr. 12 40 901

Für die Schnellwechselbasen QRB-40 und QRB-70.  
Kamera-Anschluss: 2 Schlitzschrauben 1/4"  
Gewicht: 54 g



### QRP 70

Art.-Nr. 12 70 902

Set besteht aus: Basis 12 70 901 und Platte 12 70 902  
Gewicht: 153 g



### QRP 70 Set

Art.-Nr. 12 70 909

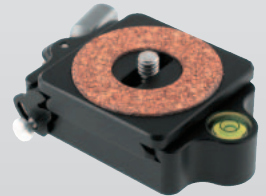
Für die Schnellwechselbasen QRB-40 und QRB-70.  
Kamera Anschluss: 1/4"  
Gewicht: 35 g



### QRP 40

Art.-Nr. 12 40 902

Set besteht aus: Basis 12 40 901 und Platte 12 40 902  
Gewicht: 102 g



### QRP 40 Set

Art.-Nr. 12 40 909

## Nivellier-System

Neues Rastsystem PR 48 mit Pan Drehung und Libelle, leicht, geringe Bauhöhe, mit „Click Stop System“  
Winkelschritte: 15°-30°-45°-90°



### PR 48

Art.-Nr. 12 48 905

Anschluss Stativ: 3/8"  
Anschluss QRB: Schlitzschraube 3/8"  
Durchmesser: 65 mm  
Höhe: 40 mm  
Gewicht: 365 g

Anwendungs-Beispiel:

Winkel 90°

QRB 70

PR 48

LB 30



LB 60 Nivellierbasis für horizontale Ausrichtung des Kamerakopfes um +/- 15° in alle Richtungen, mit Libelle.



Höhe: 44 mm  
Gewicht: 230 g  
Gewindeanschluss oben und unten: 3/8"  
Maximale Tragkraft: ca. 30 kg

### LB 60

Art.-Nr. 12 60 901

LB 30 Nivellierbasis für horizontale Ausrichtung des Kamerakopfes um +/- 30° in alle Richtungen, mit Libelle.



Höhe: 57 mm  
Gewicht: 258 g  
mit Gewindestift: 1/4" - 3/8"  
Bodengewinde: 3/8"  
Maximale Tragkraft: ca. 45 kg

### LB 30

Art.-Nr. 12 30 901

## Neues Zubehör für Grundmodelle

QRP 160 Für die Schnellwechselbasen QRB-40 und QRB-70.



### QRP 160

Art.-Nr. 12 16 902

Kamera Anschluss: 2 Schlitzschrauben 1/4"  
Länge: 160 mm  
Gewicht: 100 g

Winkel 90° Für die Schnellwechselbasen QRB-40 und QRB-70.

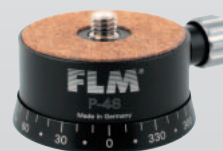


### Winkel 90°

Art.-Nr. 12 16 901

Kamera Anschluss: 2 Schlitzschrauben 1/4"  
Länge: 169 mm  
Höhe: 110 mm  
Gewicht: 200 g

P 48 Hoch belastbare Panoramaplatte mit Kugelführung.



### P 48

Art.-Nr. 12 48 904

mit Gewindestift: 1/4" - 3/8"  
Bodengewinde: 3/8"  
Höhe: 40 mm  
Gewicht: 212 g

## FLM-Patente:

### Schnellwechsellatte (QRP)

Das neue entwickelte Wechselsystem mit Schwalbenschwanzführung erlaubt den ersten wirklich schnellen Wechsel der Kamera. Kamera mit Platte an der hinteren Führung anschlagen, ein „Klick“ nach unten und die Kamera ist gesichert, bleibt aber verschiebbar. Durch einen kurzen Dreh des Verriegelungshebels ist die Kamera in der gewünschten Position festgestellt.

### Friktion + Feststellen

Eine neuartige Spannring-Keilverbindung ermöglicht eine direkte Umsetzung der Handdrehkraft am Einstellgriff. Dadurch wird eine vielfach höhere Haltekraft (maximale Tragkraft) der Kugel erzeugt.

### PRS Knopf

Pan-Rast-Stop: Leichtere Montage und Demontage bei Stativköpfen mit Panoramafunktion, zusätzlich 15°-Rasterklicken. (Erhältlich bzw. achrüstbar für alle FT-Modelle)

### Drehgriff beim PH 38

Beim PH 38 wird die Videokamera oder das Spektiv durch den Führunggriff positioniert und durch eine Rechtsdrehung des Griffs in jeder Position festgestellt.

### Neigen/Tilt-Funktion

Alle FT-Modelle sind mit diesem zusätzlichen Bedienelement ausgestattet. Die Tilt-Funktion macht aus dem Centerball einen **2D-Neiger**. Die Kugel lässt sich somit in einer präzisen Ebene bewegen. Die Friktion wird dadurch nicht beeinflusst.

## neu:

### Pan-Rast-System, PR 48

Die neue Pan-Rast-Platte mit 4 wählbaren Winkelschritten 15°-30°-45°-90°. Mittels einer verschiebbaren Kugel werden die einzelnen Winkelteilschritte bequem am Handgriff eingestellt. Mit dem Pan-Griff wird jede eingestellte Position unverrückbar fixiert.

## Präzision und Funktionalität - Made in Germany

Diese neue Centerball-Serie für die Foto- und Lichttechnik entstand mit Hilfe unserer **langjährigen Erfahrung** und durch Anregungen unserer internationalen Kundschaft.

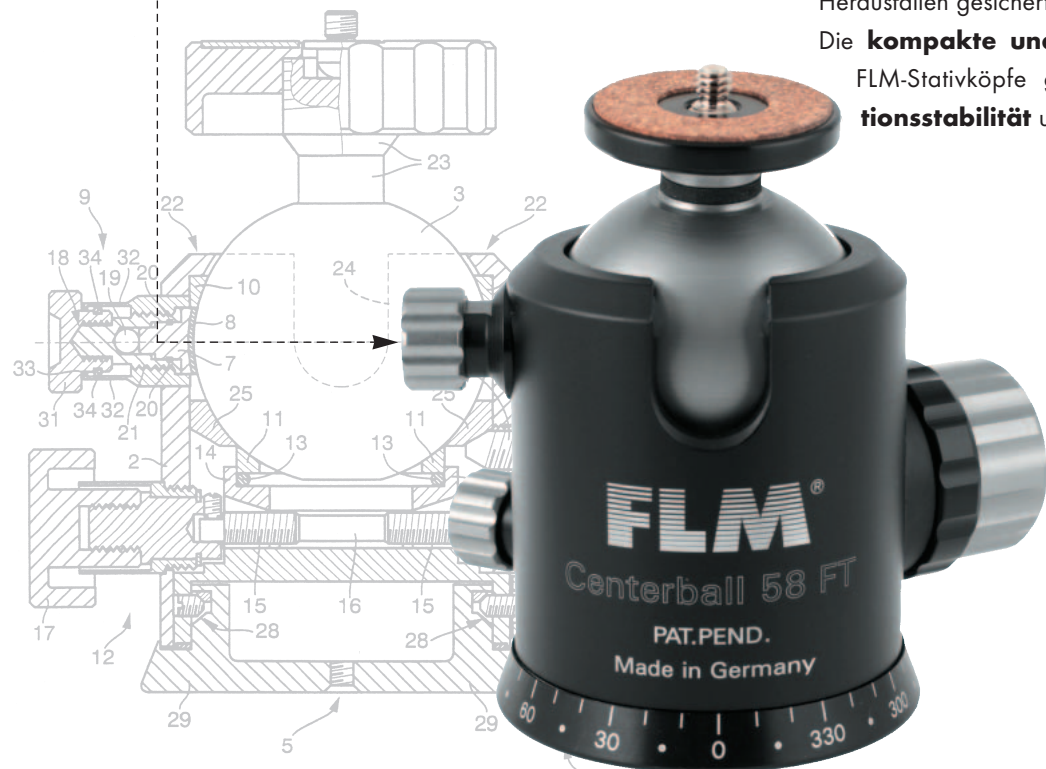
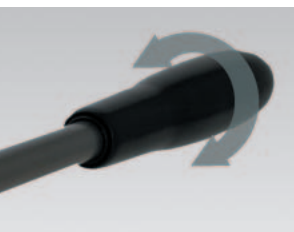
Die **Präzision der Kugel**, das Herz eines Stativkopfes, bestimmt die Qualität der FLM Centerball-Serie. Die Kugeln werden auf CNC-Maschinen hergestellt. Das gewährleistet einen ruckfreien, seidenweichen Lauf und verleiht dem Centerball eine unvergleichliche **Einstellsicherheit**.

Vergütete Kugeloberflächen und die ausgefeilte Konstruktion ermöglichen einen **wartungsfreien Einsatz**, sowohl Outdoor als auch im Studio.

Gehäuse, Teller und Kugeln - auch alle Ein- und Feststellgriffe - sind aus **hochwertiger Aluminiumlegierung**.

Um eine **verwechslungsfreie Handhabung** der großen, ergonomischen Bedienelemente zu gewährleisten, sind die Stellschrauben unterschiedlich dimensioniert und gegen Herausfallen gesichert.

Die **kompakte und gleichzeitig leichte Bauart** der FLM-Stativköpfe gewährleisten eine extreme **Vibrationsstabilität** und somit höchste Bildschärfe.



**FLM**  
GmbH

Foto-, Licht- und  
Messtechnisches Zubehör

Schuetzenstraße 18  
79312 Emmendingen  
Telefon + 49 (0) 76 41- 57 17 22  
Telefax + 49 (0) 76 41- 57 17 23  
www.flm-gmbh.de  
info@flm-gmbh.de