

# Innovationen

## L6 - Nivellierung



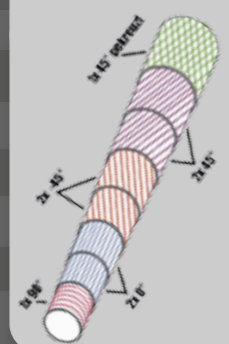
Bei den 30er Stativen besteht die Möglichkeit, die Mittelsäule um +/-15° in jede Richtung frei zu schwenken und zugleich punktgenau zu fixieren, um eine exakte Ausrichtung des Statives zu erzielen.

## Hakensystem



In jeder Mittelsäule ist ein versenkbares Hakensystem integriert, zur Stabilisierung des FLM Stativs im Freien. Bei nicht Gebrauch kann dieses einfach mit einem Klick versenkt werden, um das Packmaß zu verkleinern.

## Carbonrohr



Ein spezielles aus reiner Kohlenfasern gewickeltes 8-lagiges Carbonrohr, sorgt für die stabilen und zugleich leichten Stativen der FLM - Serie.

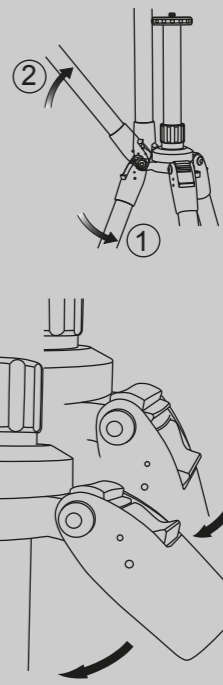
## Rohrsegmente mit Anti-Shock-Lock System



Jedes Stativ ist mit 3- Rohrsegmenten (hohe Stabilität) oder 4- Rohrsegmenten (kleines Packmaß) verfügbar. Die spezielle Verschlusstechnik ermöglicht ein schnelles Öffnen und Arretieren der Segmente mit einer Hand. Alle Verbindungen sind gegen Schmutz und versehentliches Lösen dank des A-S-L-Systems geschützt.

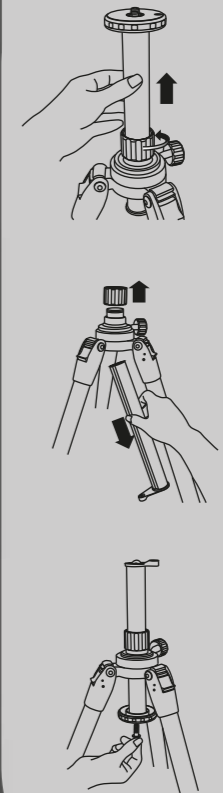
“Standard Ausrüstung mit 1/4” und 3/8” Gewinde”

## Bein-Rastsystem



Durch das automatische Rastsystem ist das Auf- und Zusammenklappen des FLM- Centerpods in wenigen Handgriffen erledigt. Zum Zusammenklappen des Stativs werden die Beine nach unten geschwenkt (Pos. 1) und danach in einer Bewegung um 180° nach oben zusammengelegt (Pos. 2). Durch das Zusammenlegen nach oben, ist das Packmaß des FLM- Centerpods sehr gering. Beim Aufstellen des Stativs werden die Beine einfach wieder nach unten geklappt, sie Rasten in der gewünschten Position automatisch ein.

## Mittelrohrsystem



Jedes FLM Stativ, besitzt ein verdrehsicheres Mittelrohr, welches über die komplette Länge verschiebbar ist. Es ist so konstruiert, daß es inklusiv Stativkopf die Länge des Packmaßes nicht überschreitet.

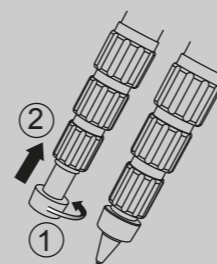
Natürlich kann das Mittelrohr komplett entfernt werden, um eine bestmögliche Stabilität und Schwingungsfreiheit zu erreichen oder aber auch umgekehrt montiert werden, um die Kamera so tief wie möglich zum Boden zu positionieren.

## Libelle



Dank einer Libelle in dem Aluminiumgehäuse am Ende des Mittelrohrs, kann jedes FLM Carbonstativ auf unebenem Boden bequem ausgerichtet werden.

## Fußwechselsystem



Das Wechseln zwischen gehärteter Stahlspitze und Gummispitze ist beim FLM- Centerpod durch den neuartigen Bajonettverschluss bei vielen Modellen sehr einfach, schnell und sicher. Die Gummispitze wird durch linksdrehen gelöst (Pos. 1) und kann dann einfach über die Stahlspitze geschoben werden (Pos. 2). Durch erneutes Festdrehen nach rechts, wird die Gummispitze wieder arretiert und schließt dabei wasserdicht mit der Metallspitze und dem Carbonrohr ab. Dadurch ist das Stativinnere im Außenbereich immer vor Schmutz und Wasser geschützt.

